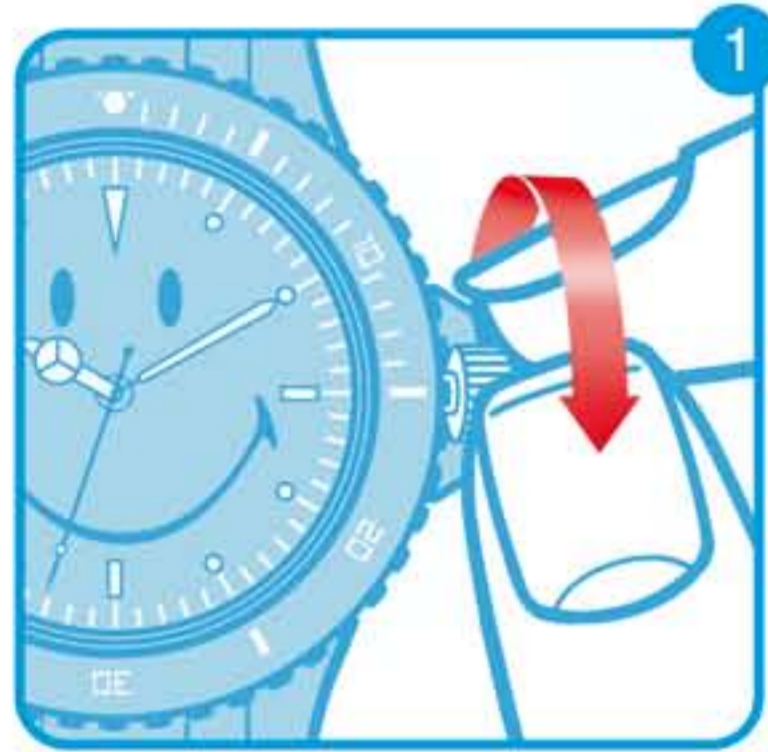
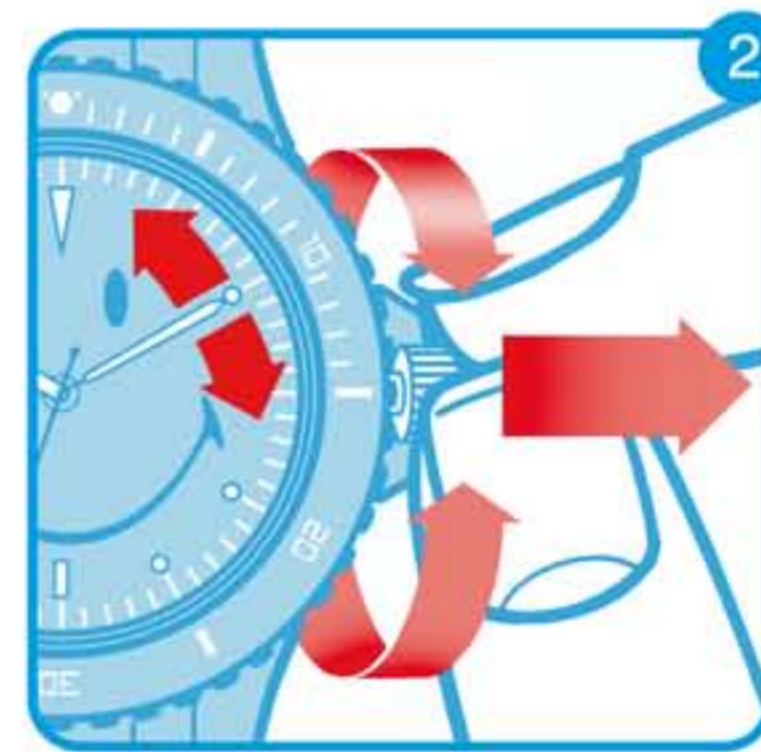


TIME CHANGE • CHANGEMENT D'HEURE • 時間的變化 • ZEIT ÄNDERN • TEMPO DI CAMBIOTIEMPO DE CAMBIO • MUDANÇA DE HORÁRIO • TIJD TE WIJZIGEN

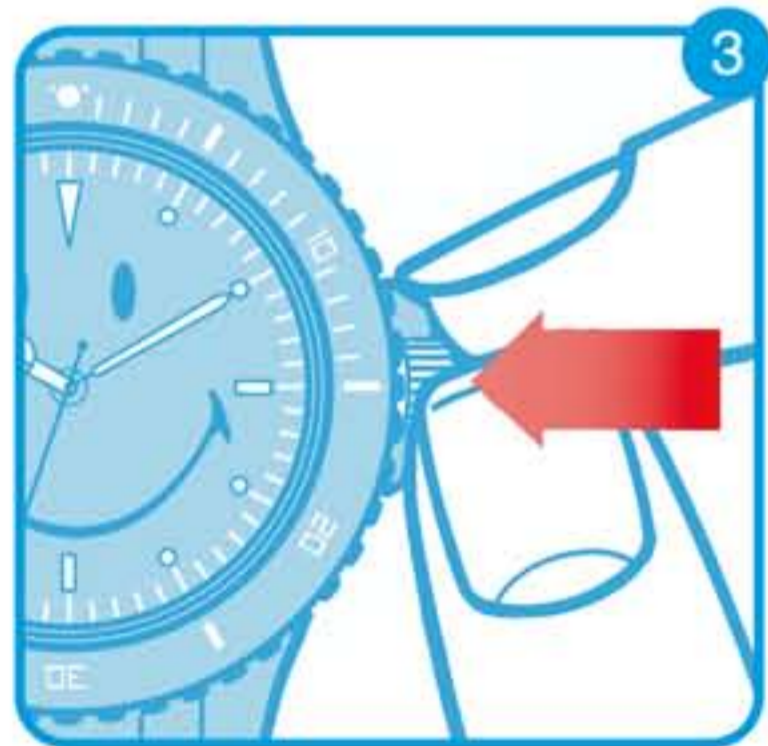
To change the time on your smiley® happy time watch • Pour changer l'heure sur votre smiley® regarder le temps heureux • 要改變你的笑臉®快樂的時光手錶上的時間 • So ändern Sie die Uhrzeit auf dem Smiley® glückliche Zeit zu sehen • Per cambiare l'ora sul vostro orologio tempo smiley® felice • Para cambiar la hora en su reloj el tiempo sonriente® feliz • Para alterar a hora do seu relógio de tempo risonho® feliz • Om de tijd op je smiley® gelukkige tijd te bekijken



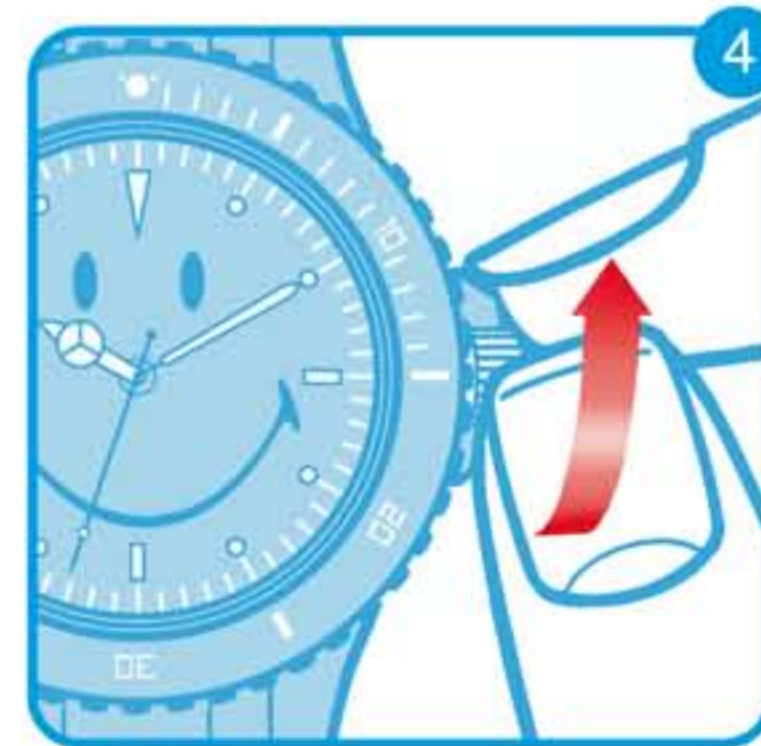
- Turn the crown anti clockwise until unscrewed
- Tournez la couronne dans le sens anti-dévisé jusqu'à ce
- 轉動表冠，反順時針旋轉，直到擰開
- Drehen Sie die Krone gegen den Uhrzeigersinn bis abgeschraubt
- Ruotare l'anti corona in senso orario fino a svitato
- Gire la corona hacia la derecha hasta contra desenroscado
- Gire a coroa no sentido horário até anti desaparafusado
- Draai de kroon tegen de klok tot losgeschroefd



- Lightly pull the crown away from the watch to adjust the time
- Tirer légèrement la couronne loin de la montre pour régler l'heure
- 輕輕拉手錶冠調整時間
- Leicht ziehen Sie die Krone weg von der Uhr auf die Zeit einstellen
- Tirare leggermente la corona in l'orologio per regolare il tempo
- Tire ligeramente de la corona de distancia del reloj para ajustar el tiempo
- Levemente puxar a coroa do relógio para ajustar o tempo
- Lichtjes af te trekken van de kroon van het horloge om de tijd aan te passen



- When finished lightly push the crown back towards the watch
- Lorsque vous avez terminé la légère repoussez la couronne vers la montre
- 完成後，輕輕推入冠背對著手錶
- Wenn Sie fertig sind leicht drücken Sie die Krone zurück in Richtung der Uhr
- Al termine leggermente spingere la corona verso l'orologio
- Cuando haya terminado presione ligeramente la corona de nuevo hacia el reloj
- Quando terminar levemente empurre a coroa de volta para o relógio
- Als u klaar bent lichtjes terug te duwen de kroon naar de wachte



- To screw in push the crown into the watch and twist clockwise until the crown can no longer move
- Pour visser pousser la couronne dans la montre et se tordent le sens horaire jusqu'à ce que la couronne ne peut plus se déplacer
- 螺絲推入手錶表冠，並順時針旋轉直到冠可以不再動彈
- Um in die Krone in die Uhr Schraube und im Uhrzeigersinn drehen bis die Krone nicht mehr bewegen kann
- Per avvitare a spingere la corona in l'orologio e girare in senso orario fino a quando la corona non può più muovere
- Para el tornillo de colocar la corona en el reloj y las agujas del reloj giro hasta que la corona ya no puede moverse
- Para parafuso empurre a coroa para a assistir e torcer no sentido horário até que a coroa não pode mais se mover
- Om schroef drukt u de kroon in de wachte en draai met de klok mee

smiley®
happy time



WAVE
G E A R

www.wave-gear.com